



自動車税は

6

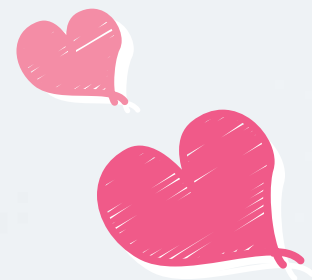
1

月までに

納めましょう。

安全も納期も

守ろうね



詳しくは、各都道府県の税務担当課、またはホームページまで

アクセス方法 >>>

全国地方税務協議会

検索

「全国地方税務協議会HP」▶「会員団体へのリンクページ」▶「各都道府県の税務担当課ページ」

納付できる場所は、納税通知書をご覧ください。